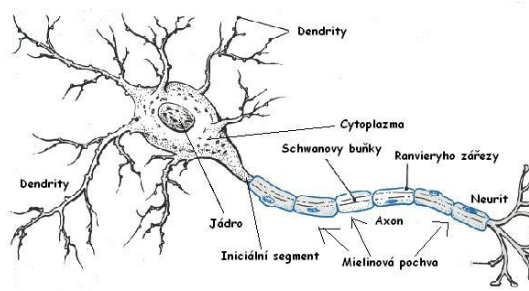


# Nervová soustava

## Funkce:

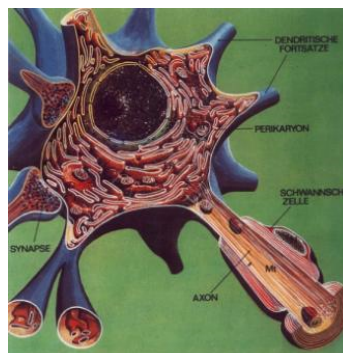
- řídí činnost všech orgánů
- umožňuje vnímat okolí
- reaguje na přicházející podněty
- produkuje hormony



## NS - se skládá z:

- Centrální nervová soustava (CNS)
- obvodová nervová soustava (periferní)

Základní stavební jednotkou je buňka NEURON - tvoří ji buněčné tělo a výběžky (dendrity a neurity)

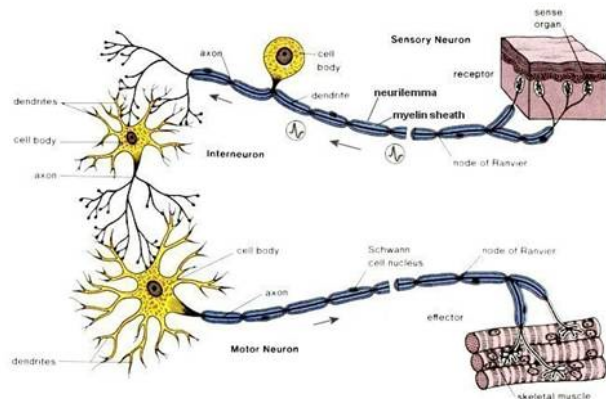


Dendrit - krátký výběžek - přijímá podněty z okolí,  
nebo od ostatních neuronů  
Neurity (axony) - dlouhé výběžky vedou vzruch k  
dalším buňkám

nervová vlákna - obalena tukovou hmotou  
(myelinovou pochvou)

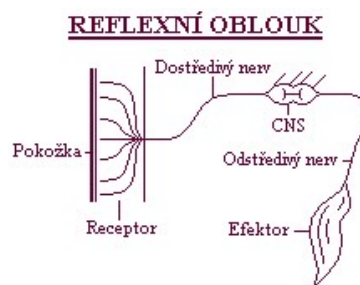
- nervový zápoj (synapse) - vzájemný dotyk mezi  
výběžky nervových buněk - mezi synapsí a zakončením  
dvou vláken - štěrbina - sem se dostává chemická  
látka - přenašeč (mediátor)

nervové dráhy - vznik propojením neuronů  
periferní nervy - spojení neuritů buněk



Co je to reflexní oblouk?

Reflex podmíněný - tvoří se v průběhu života  
 - reakce na opakující se podněty  
 - např. vzhled jídla - tvorba slin  
 - musí se opakovat, pokud ne -  
 vyhasíná a organismus je zapomíná



Nepodmíněný reflex ???

Tyto reflexy patří do 1. signální soustavy.

2. signální - pouze u člověka - podmíněné reflexy  
 - podnětem je mluvené, psané, myšlené  
 slovo - Vyšší nervová činnost  
 - patří sem řeč, psaní, myšlení

